



# Gobernar una ciudad que se reconoce turística

*Ciudad Educadora y Turismo Responsable*  
*El patrimonio como valor identitario de las ciudades*

Barcelona, 10 de febrero de 2017


JOAN TORRELLA  
Direcció de Turisme

@jtorrella



## De la promoción turística...

---

- **1992 – 2007** “Promoción” de Barcelona como destino turístico
- **2008 – 2010** Plan Estratégico de Turismo 2015
- **2010 – 2015** Gestión del “turismo en la ciudad”
- **2016** Plan Estratégico de Turismo 2020
- **2017**  **...a la gestión de la ciudad turística**

# Barcelona como destino turístico

---



OMT:

2014: 1.134 M de desplazamientos Internacionales

2015: 1.184 M

.../...

2030: 1.800 M      Incremento constante 3-4% anual

Cambios en las ciudades

Incremento de presión sobre los residentes





# Turistas en hoteles

## 1. Ranking de las principales ciudades turísticas europeas\*

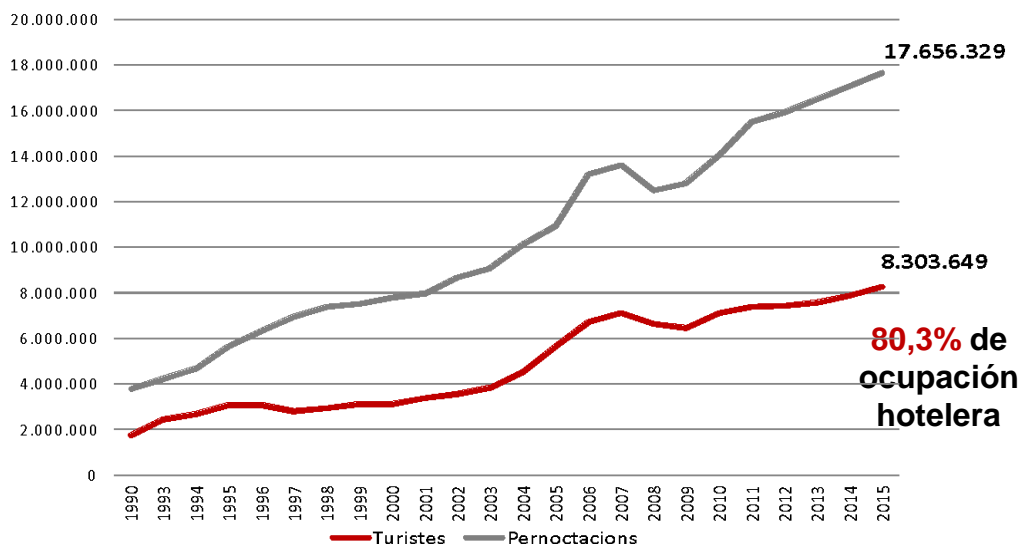
	2005	2015	Variación 2005-2015
1. Londres	13.820.000	18.444.000	32,2 %
2. París	9.013.611	8.873.838	-1,6 %
3. Roma	4.098.391	7.218.014	76,1 %
<b>4. Barcelona</b>	<b>3.913.766</b>	<b>6.617.316</b>	<b>69,1 %</b>
5. Viena	3.222.041	5.464.096	69,6 %

\*Pernoctaciones de turistas internacionales en hoteles

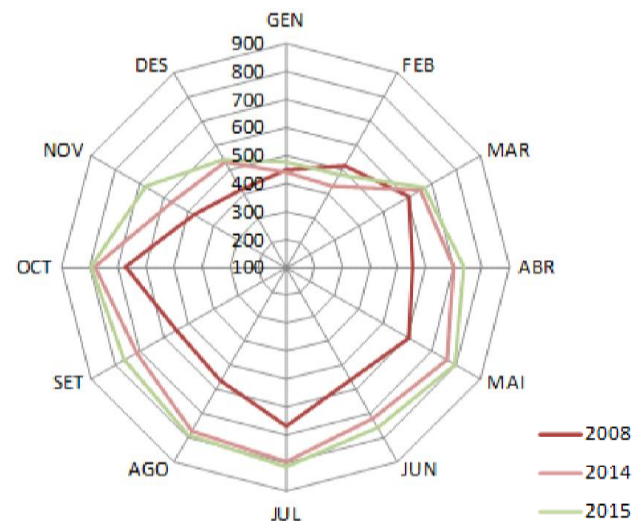
## 3. Turistas en hoteles según motivación de viaje (%)

	2005	2010	2013	2015
Vacaciones	42,0	50,1	50,6	55,8
Profesional	53,6	42,0	40,9	35,7
Personal	4,4	7,9	8,5	8,5
<b>Total</b>	<b>100</b>	<b>100</b>	<b>100</b>	<b>100</b>

## 2. Evolución de turistas y pernoctaciones en hoteles

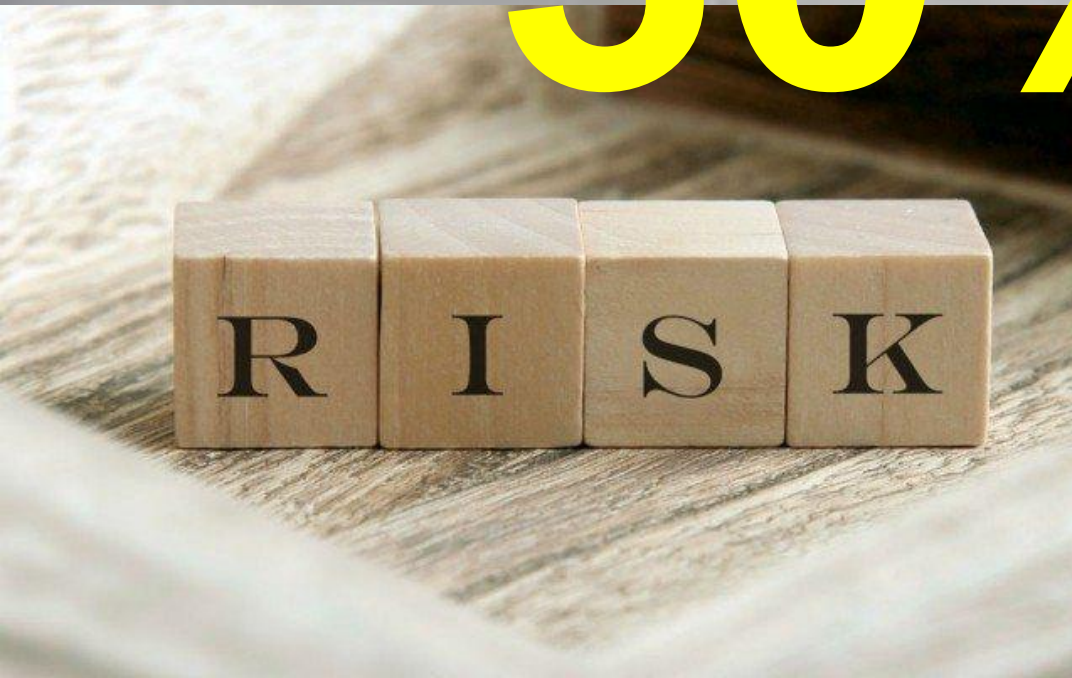


## 4. Estacionalidad de turistas en hoteles





30%?





# Uso turístico de las infraestructuras

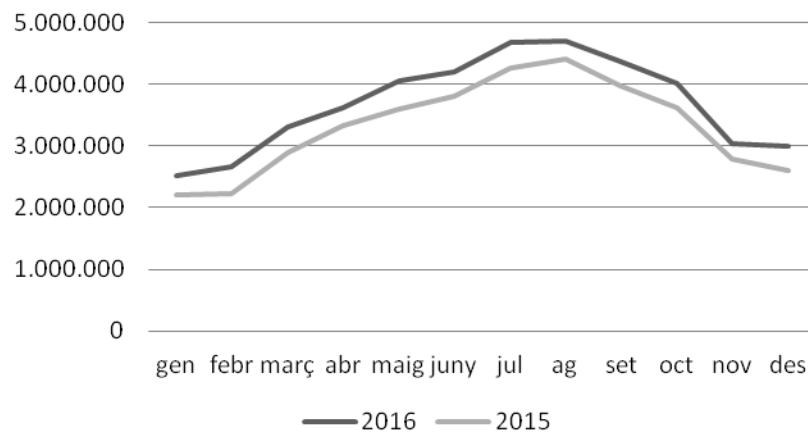
**32 millones** de visitantes anuales:

- **50% turistas** (82,4% internacionales)
- **50% excursionistas**

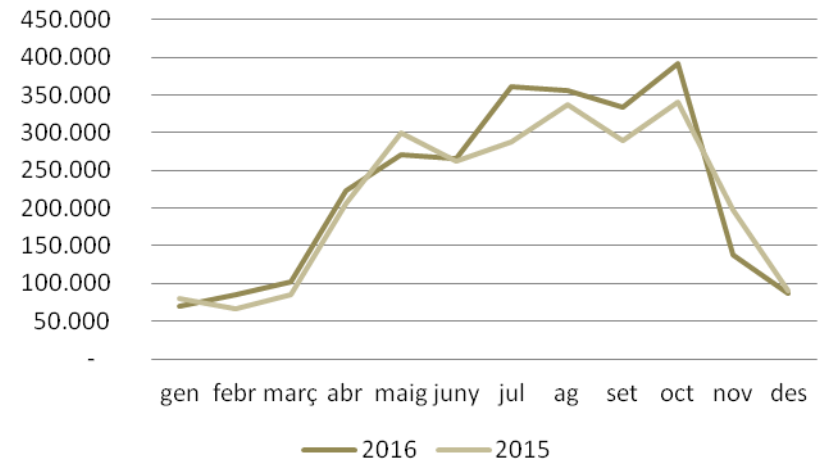
**44.154.693** pasajeros totales en el aeropuerto en 2016, **11,2%** más que en 2015

**2.683.585** cruceristas totales en 2016, **5,6%** más que en 2015

## 1. Pasajeros en el aeropuerto



## 2. Pasajeros en cruceros



# Disrupción de nuevos intermediarios

**trip4real**

  
**tripadvisor**<sup>®</sup>

  
**airbnb**

  
**EatWith**

  
U B E R

  
*cook flat*

 **socialcar**<sup>®</sup>

  
**Bla Bla Car**  
*Vayable*

*couchsurfing*

**knok**  
Home exchange for the smart traveller

*Cookening*

  
*NewGusta*  
Share your kitchen!

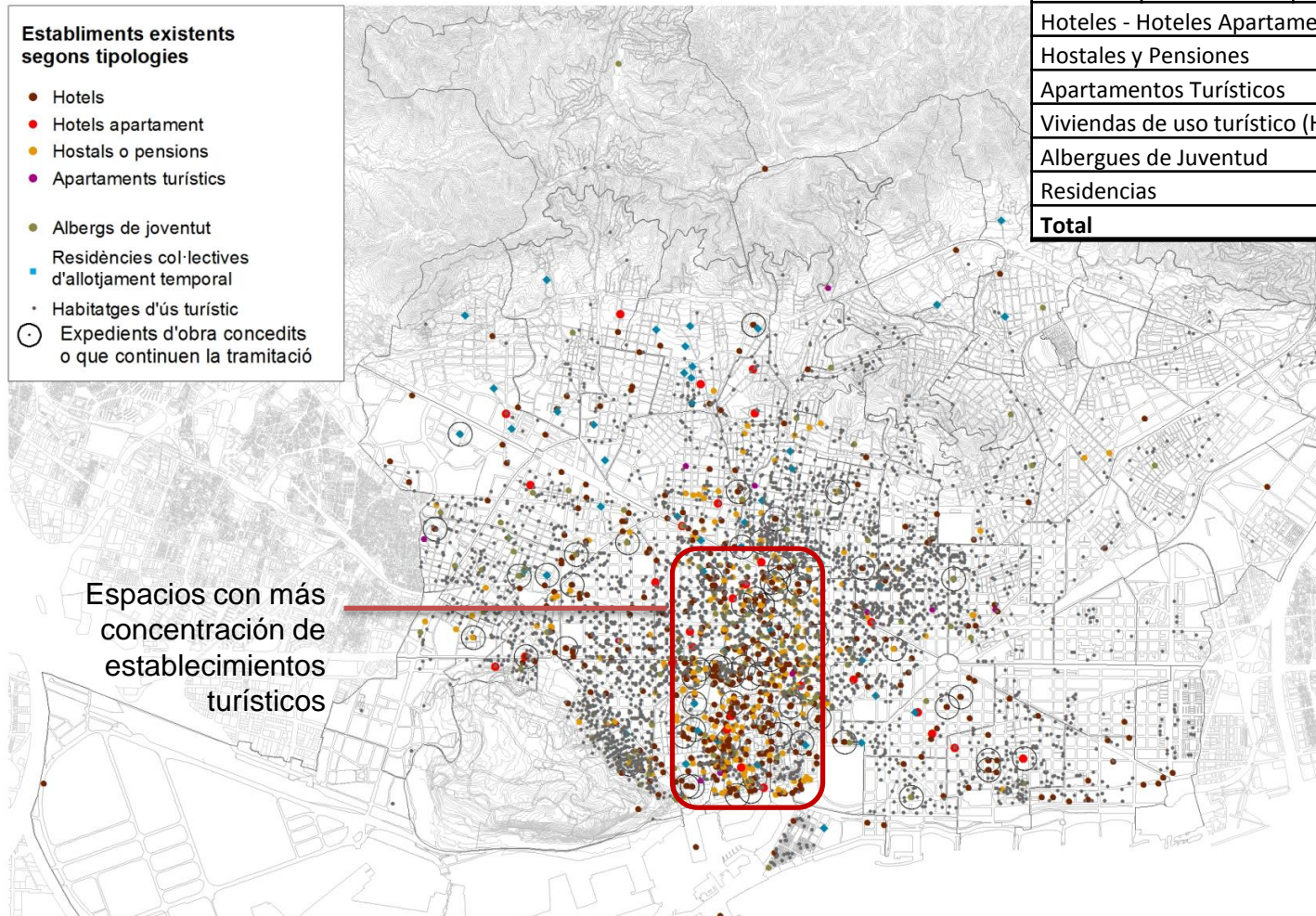




# Oferta de establecimientos de alojamiento turístico

## Establiments existents segons tipologies

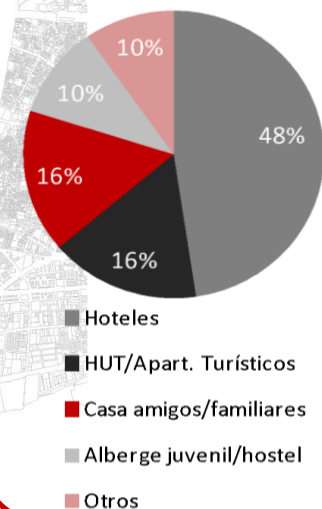
- Hotels
- Hotels apartament
- Hostals o pensions
- Apartaments turístics
- Albergs de joventut
- Residències col·lectives d'allotjament temporal
- Habitages d'ús turístic
- Expedients d'obra concedits o que continuen la tramitació



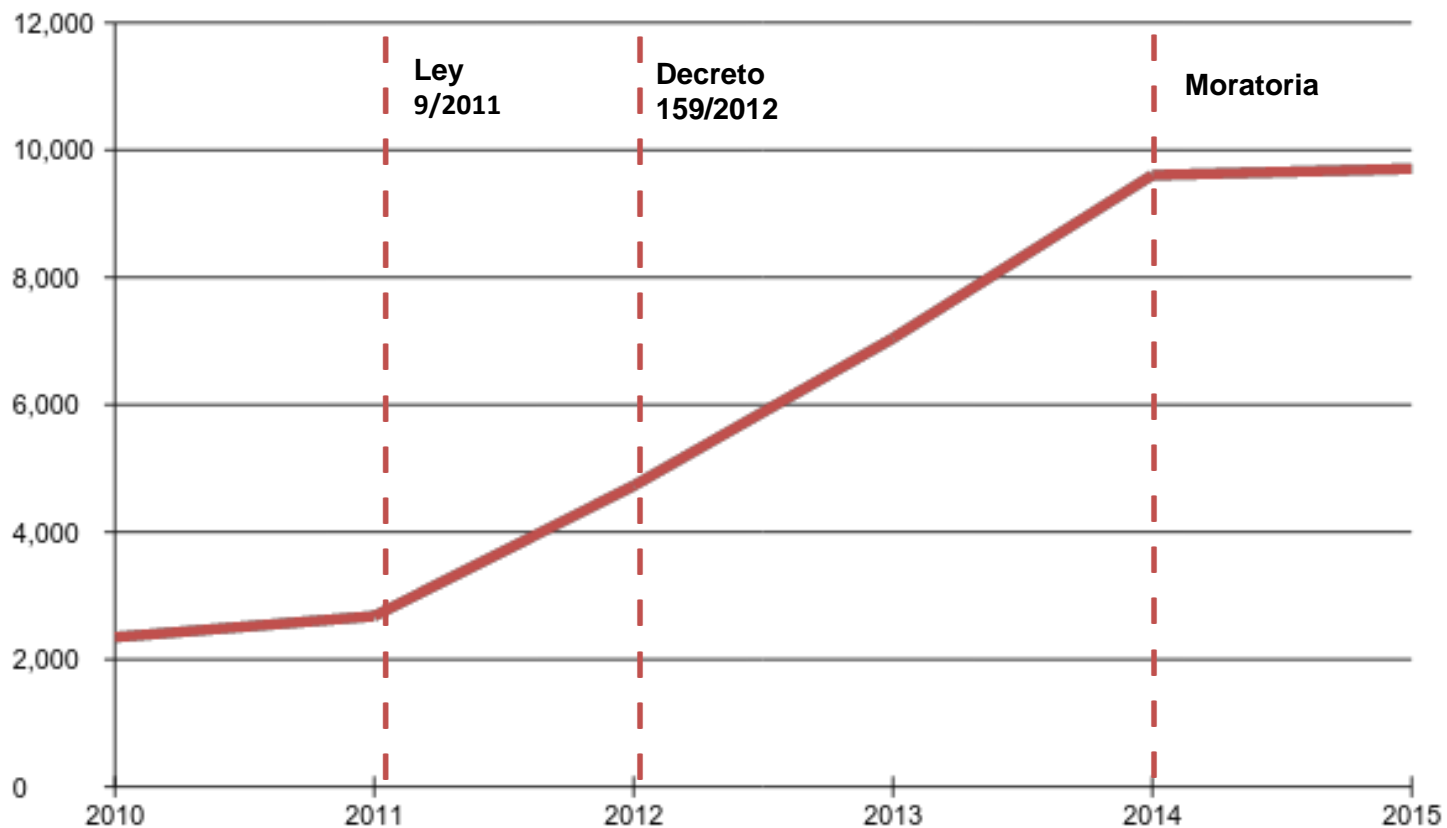
Espacios con más concentración de establecimientos turísticos

	Establecimientos	Plazas
Hoteles - Hoteles Apartamentos	410	67.970
Hostales y Pensiones	288	6.332
Apartamentos Turísticos	11	735
Viviendas de uso turístico (HUT)	9.658	58.920
Albergues de Juventud	123	9.031
Residencias	47	5.564
<b>Total</b>	<b>10.537</b>	<b>148.552</b>

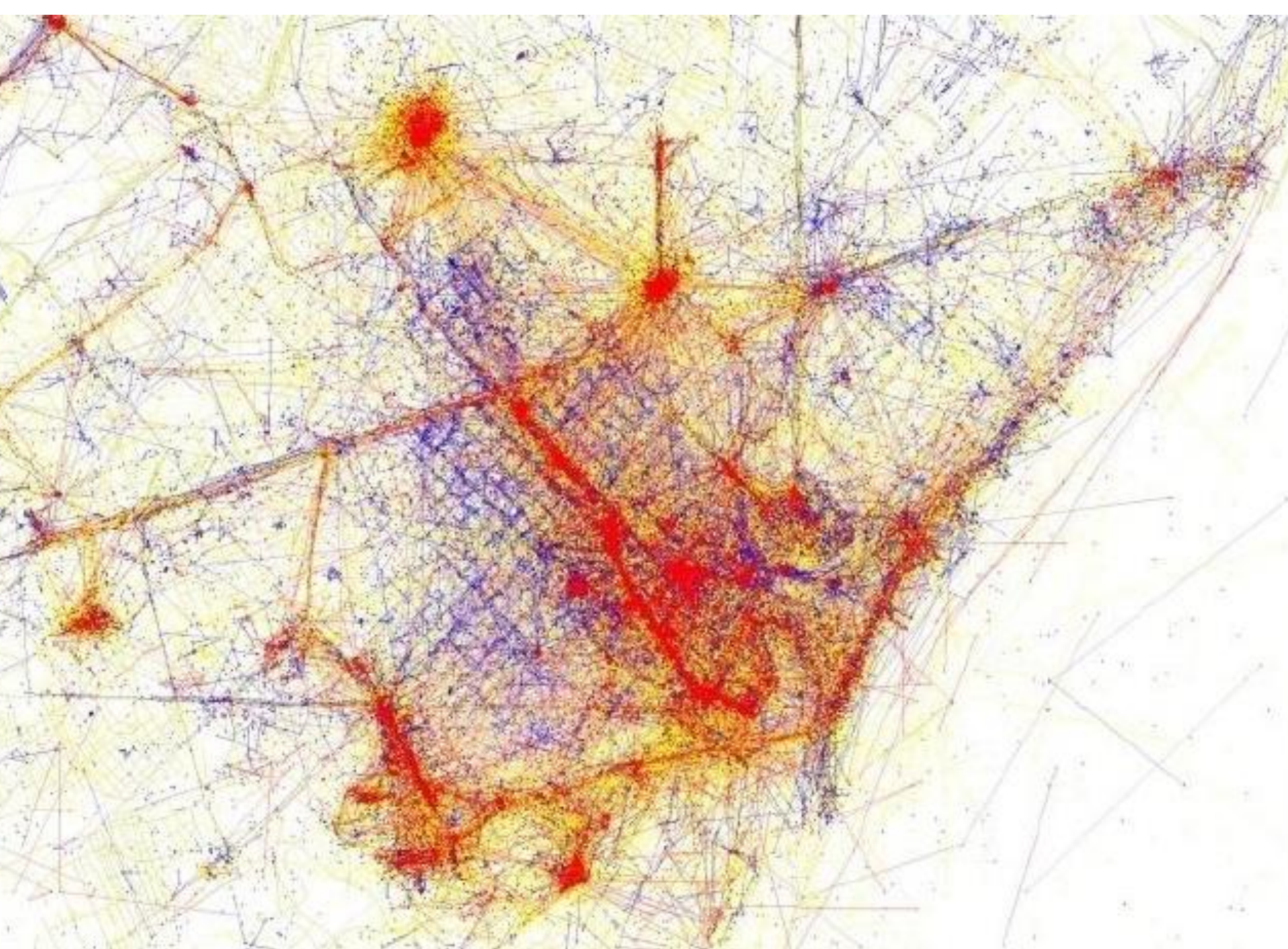
## % Turistas alojados en Barcelona



# Crecimiento del número de viviendas de uso turístico a consecuencia de cambios normativos



9.706 licencias de viviendas de uso turístico





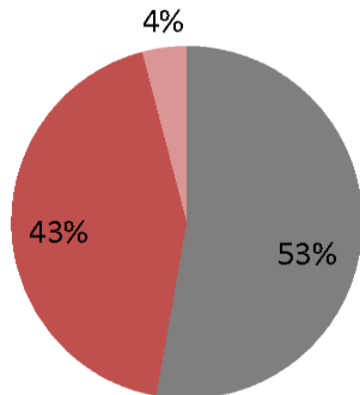
# Cambios en la percepción del turismo

**65,6%** de los barceloneses considera que el Turismo es el sector económico que aporta más riqueza a la ciudad

**91,5%** considera que el turismo es beneficioso para Barcelona ciudad

## 1. ¿Barcelona debe atraer más turismo?

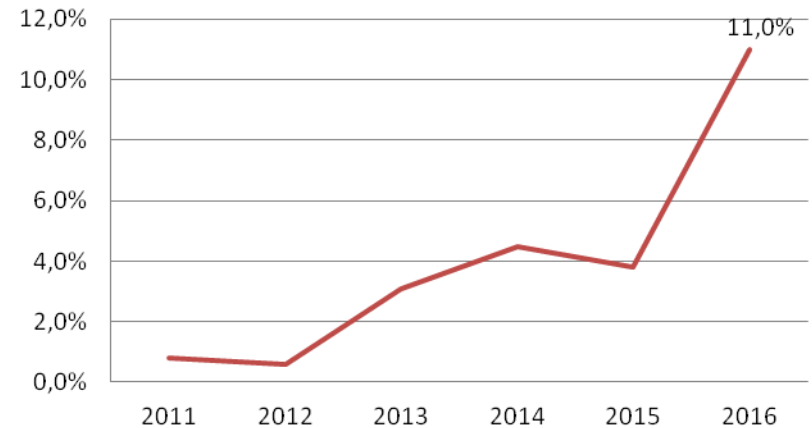
- Barcelona tiene que continuar atrayendo más turistas
- Barcelona está llegando al límite en la capacidad para dar servicio al turista
- NS / NC



## 2. Principales problemas de Barcelona ciudad según los residentes

1	Desempleo / Condiciones de trabajo	17,6%
2	Turismo	11,0%
3	Circulación Tráfico	7,8%
4	Gestión Política municipal	7,0%
5	Problemas sociales	4,9%

## 3. Evolución del turismo como problema para Barcelona

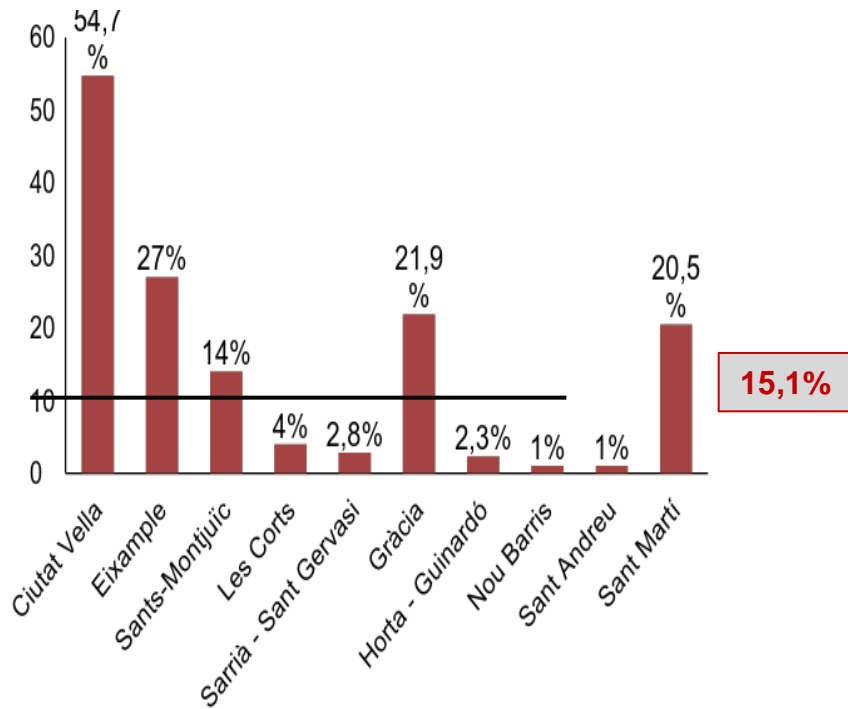


@jtorrella

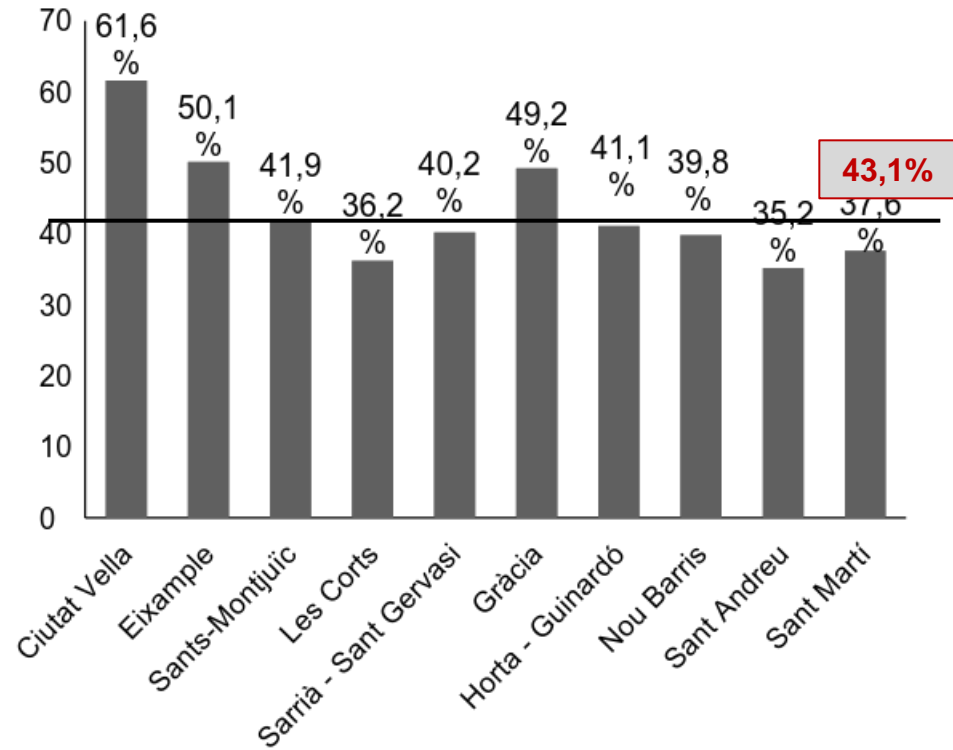


# Percepción del turismo

Cree que en su barrio hay demasiados establecimientos de alojamiento turístico (%)



Barcelona está llegando al límite en la capacidad para dar servicio al turista (%)





# 1er FÒRUM VEÏNAL SOBRE TURISME

CRÍTICA / ANÀLISI / PROPOSTA

1 - 2 juliol 2016

## LA CIUTAT ÉS PER VIURE-HI, NO PER VIURE'N

**STOP CREUERS**

MUNICIPALITZACIÓ DEL PORT VELL

fem PLACA de les gotosatrines

Desvota la fira Museu

Convulsos amb Creuer Pirata

Producció de Lluís Comanque

DIUMENGE A ODS 12h, al portal de la Pau. (N. Orzanex)

CONVOCA: L'Assemblea de Barris per un Turisme Sostenible (ABTS). Coordinada amb l'Associació de Turistes de Mallorca (ATM) i l'Associació de Turistes de Mallorca (ATM) i l'Associació de Turistes de Mallorca (ATM).

ABTS - Assemblea de Barris per un Turisme Sostenible

#ProuHotels  
#NoHotelRecComtal  
#ForaLobbies

### Concentració contra la massificació hotelera

Dimecres 11 de novembre a les 18:30h  
Davant del solar del Rec Comtal  
(C/ Rec Comtal 17-19, Metro Arc de Triomf)

ABTS - Assemblea de Barris per un Turisme Sostenible

### MANIFESTACIÓ CIUTADANA

DISSABTE 20 DE FEBRER 12 HORES  
SORTIDA MALLORCA - MARINA

### EN DEFENSA DELS BARRIS

**SOM BARRIS:**

- FORA HABITATGES D'ÚS TURÍSTIC
- PROU HOTELS
- DESCONGESTIÓ DEL TEMPLE
- DRET A L'HABITATGE
- EQUIPAMENTS COMUNITARIS

### STOP TURISME MASSIU

**CONVOCA:**

PLATAFORMA GRÀCIA A ON VAS?  
PLATAFORMA RECUPEREM EL NIZA  
PLATAFORMA VEÏNAL HENKEL  
ASSEMBLEA DE BARRI SAGRADA FAMÍLIA  
AVV SAGRADA FAMÍLIA  
ASSEMBLEA DE BARRIS PER UN TURISME SOSTENIBLE

Des dels barris

### VOLEM SABER...

#ForaTurisme  
#BarrisVolemSaber

# TURISME

Responen:  
BComú (Janet Sanz)  
ERC (Irene Correas)  
C's (Pablo Blanco Uzquiano)  
PSC (Montserrat Ballarín)  
CUP (María José Lecha)  
PP (Xavier Molleres)  
CIU (persona per concretar)

DJ 18/02 19.30h  
Casal de Barri Pou de la Figuera  
c/Sant Pere més baix, 70. M. Arc de Triomf

ABTS - Assemblea de Barris per un Turisme Sostenible



# Disposiciones iniciales

## Plan Estratégico de Turismo 2020

---

- La relación co-constitutiva del turismo y la ciudad.
- Del modelo turístico a la ciudad turística.
- Del turista al visitante: ampliando el espectro del turismo
- El turismo, una cuestión colectiva
- La gestión integrada del turismo
- La geometría variable del destino
- Sostenibilitat y responsabilidad: un binomio indivisible

# Coordinación interna

---

Comisión de Gestión Turística

GT de alojamientos turísticos

GT de señalización

GT de movilidad turística

GT de *business intelligence*

GT de técnicos/as de turismo de distrito

GT ad hoc para temas concretos

Ponencia de márketing y producto turístico



# Coordinación externa

---

Observatorio de la actividad turística de Barcelona y comarcas

Gestión turística (con otros actores)

Comisión de alojamientos turísticos (DGT + DGJ)

Comisión de alojamientos (con operadores)

Comisión de espacios turísticos (con operadores)

Comisión de actividad turística (con operadores)

Comisión *Destino Barcelona* (Diba + AMB)

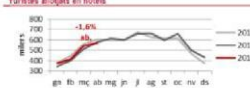
# Inteligencia - Conocimiento

## Information System for the tourism management: SIGT

### ACTIVITAT TURÍSTICA A BARCELONA | Juny de 2014

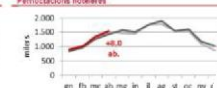
#### BALANÇ D'ACTIVITAT TURÍSTICA - A 15 DE JUNY DE 2014

##### Turistes allotjats en hotels



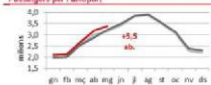
Retornem el creixement el nombre de turistes a l'abril. Estada per un nou descens dels preu dels del mercat major després de cinc mesos de recuperació. Aquesta ciutat no afecta el signe de l'activitat anual, que en el primer quadrimestre realitza un 2,3%.

##### Reservacions hoteleres



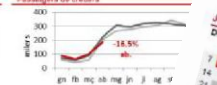
L'augment de l'estada mitjana impulsa les previsions de nous historis mensuals. I situa l'activitat del 12 sobre del d'un any abans. La taxa d'ocupació supera el 70%.

##### Passatgers per l'aeroport



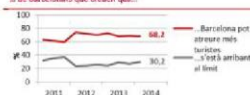
El trànsit aeri de passatgers manté un fort ritme de creixement, impulsat pel moviment amb l'estació, tant a dins com fora de la Unió Europea. El trànsit inferior, penalitzat per la conjuntura econòmica i per la competència amb el tren, torna a caure.

##### Passatgers de creuers



Les dades de creuers s'afegirien d'orientar d'usuaris com de nous. En conjunt, durant els últims mesos, les dades de creuers que ha passat per les instal·lacions a la ciutat s'han incrementat.

##### % de barcelonins que creuen que...



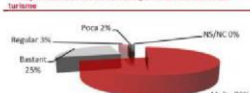
La majoria de barcelonins opina que la ciutat pot continuar atraient més turistes, trobant-se tot i així amb una manca de recursos a recomanar a familiars, amics i coneguts que visitin la ciutat.

##### Valoració dels barcelonins de la gestió



L'opinió dels residents sobre la gestió de la ciutat s'ha millorat, tot i que la ciutat s'orienta a aconseguir un cert grau de sostenibilitat.

##### Percepció dels barcelonins de la importància econòmica del turisme



Hi ha un elevat grau d'acord en que el turisme és beneficiós i aporta riqueza a la ciutat. També es manté la idea de que dona a conèixer la ciutat al món, crea llocs de treball i ajuda a mantenir els equipaments culturals, etc.

##### % de barcelonins que ha canviat d'opinió



Tot i que més del 70% de la població de la ciutat opina que el turisme és beneficiós i aporta riqueza a la ciutat, només el 20% dels barcelonins ha canviat d'opinió sobre la importància econòmica del turisme.

Note: Els valors anteriors i en %, corresponen a la darrera informació disponible.  
Font: Institut per a l'Estudi del Turisme Municipal (Institut Municipal de Recerca i Innovació Turística i d'Innovació) i del Departament d'Informació Turística i d'Innovació Turística.  
APE, Turisme de Catalunya, TMB, Fitxer de Barcelona, ISM, Departament d'Empreses, Ocupació, Barcelona Comunitat Europea i Ajuntament de Barcelona.



### ACTIVITAT TURÍSTICA A BARCELONA | Juliol de 2014

- De mitjà a setembre les Piles de Montjuïc tornen la màxima eficiència de públic. L'horari es de dilluns a diumenge de 21:00h a 23:30h. El diumenge de 21:00h a 23:30h.
- El diumenge de 21:00h a 23:30h el nombre de visitants és de 38.000 persones.
- El diumenge de 21:00h a 23:30h es comença el 2014 Festival de Barcelona celebrat espectacularment per diversos aspectes de la ciutat. El 2014 va tenir una durada de 10 dies.
- El diumenge de 21:00h a 23:30h es comença el 2014 Festival de Barcelona celebrat espectacularment per diversos aspectes de la ciutat. El 2014 va tenir una durada de 10 dies.
- El diumenge de 21:00h a 23:30h es comença el 2014 Festival de Barcelona celebrat espectacularment per diversos aspectes de la ciutat. El 2014 va tenir una durada de 10 dies.

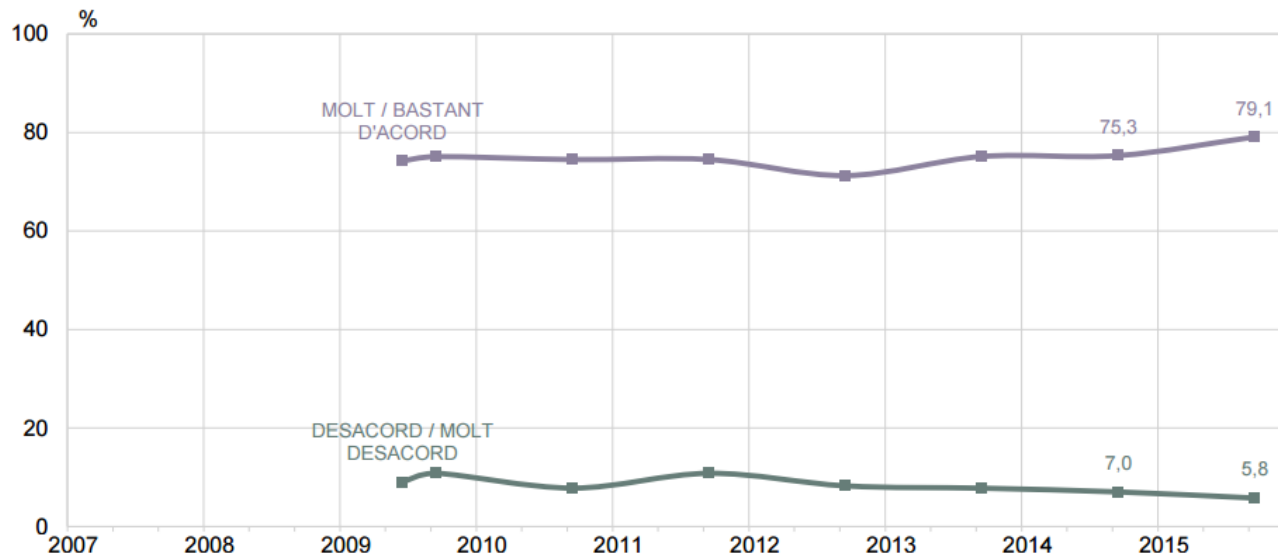
Els Actuals		Els nous		Els antics	
Di	Do	Di	Do	Di	Do
1	2	3	4	5	6
7	8	9	10	11	12
13	14	15	16	17	18
19	20	21	22	23	24
25	26	27	28	29	30
31					

Rank	Hotel	Tipus	Preu mitjà	Previsió d'ocupació (%)	Previsió de turistes
1	Creuers	Hotel	12.000	90	10.800
2	001 Barcelona Fabrics	Hotel	12.000	80	9.600
3	001 Barcelona Taxis	Hotel	12.000	70	8.400
4	001 Barcelona Taxis	Hotel	12.000	60	7.200
5	001 Barcelona Taxis	Hotel	12.000	50	6.000
6	001 Barcelona Taxis	Hotel	12.000	40	4.800
7	001 Barcelona Taxis	Hotel	12.000	30	3.600
8	001 Barcelona Taxis	Hotel	12.000	20	2.400
9	001 Barcelona Taxis	Hotel	12.000	10	1.200
10	001 Barcelona Taxis	Hotel	12.000	0	0
11	001 Barcelona Taxis	Hotel	12.000	0	0
12	001 Barcelona Taxis	Hotel	12.000	0	0
13	001 Barcelona Taxis	Hotel	12.000	0	0
14	001 Barcelona Taxis	Hotel	12.000	0	0
15	001 Barcelona Taxis	Hotel	12.000	0	0
16	001 Barcelona Taxis	Hotel	12.000	0	0
17	001 Barcelona Taxis	Hotel	12.000	0	0
18	001 Barcelona Taxis	Hotel	12.000	0	0
19	001 Barcelona Taxis	Hotel	12.000	0	0
20	001 Barcelona Taxis	Hotel	12.000	0	0
21	001 Barcelona Taxis	Hotel	12.000	0	0
22	001 Barcelona Taxis	Hotel	12.000	0	0
23	001 Barcelona Taxis	Hotel	12.000	0	0
24	001 Barcelona Taxis	Hotel	12.000	0	0
25	001 Barcelona Taxis	Hotel	12.000	0	0
26	001 Barcelona Taxis	Hotel	12.000	0	0
27	001 Barcelona Taxis	Hotel	12.000	0	0
28	001 Barcelona Taxis	Hotel	12.000	0	0
29	001 Barcelona Taxis	Hotel	12.000	0	0
30	001 Barcelona Taxis	Hotel	12.000	0	0

# Participación

PROMOURE UN DEBAT SOBRE EL TURISME ENTRE CIUTADANS,  
INSTITUCIONS I SECTOR ECONÒMIC  
EL FUTUR DE BARCELONA PASSA PER...

FUTUR DE BARCELONA  
I EL TURISME



# Participación

---

## CONSEJO TURISMO Y CIUDAD

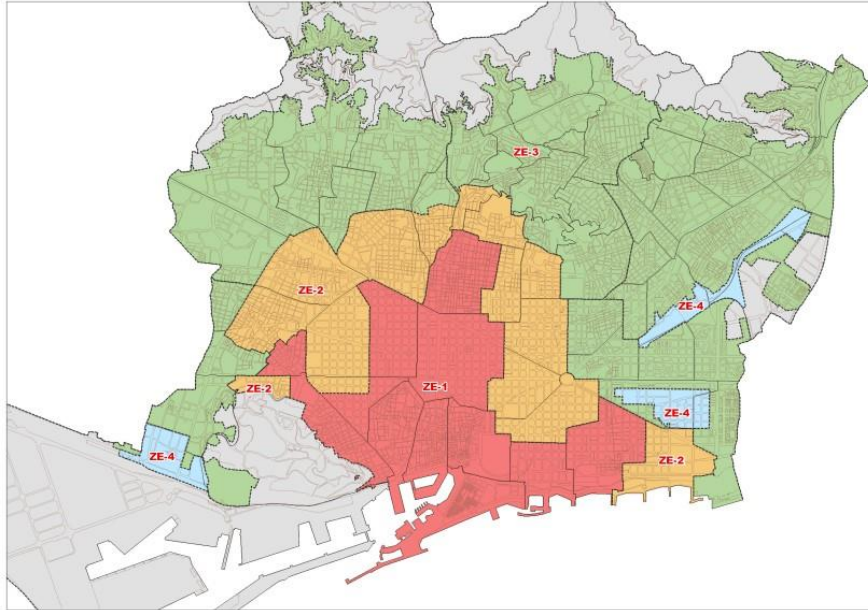
Un marco de participación institucional que incluye una amplia y diversa representación de actores y organizaciones políticas y sociales.



## RESPONSABILIDADES SOBRE LAS POLÍTICAS DE TURISMO

- Assessorar al gobierno municipal
- Proponer acciones
- Impulsar estudios y opiniones
- Elborar una memòria anual

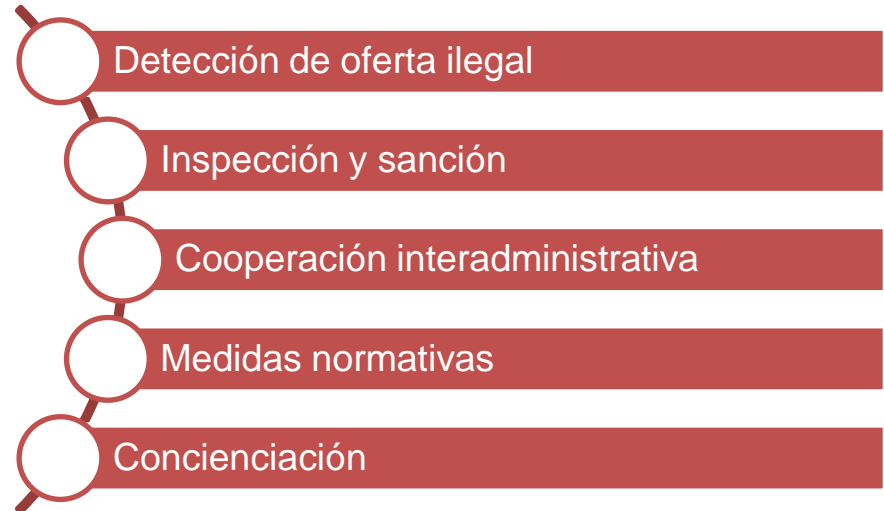
# Alojamiento turístico



## Plan de choque de inspección

### Plan Especial Urbanístico de Alojamientos Turísticos (PEUAT)

<http://ajuntament.barcelona.cat/pla-allotjaments-turistic/ca/>



# Gestión del espacio público

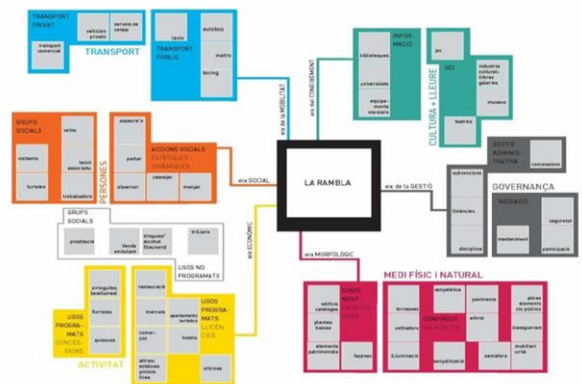
## Gestión de la movilidad



## Gestión de eventos



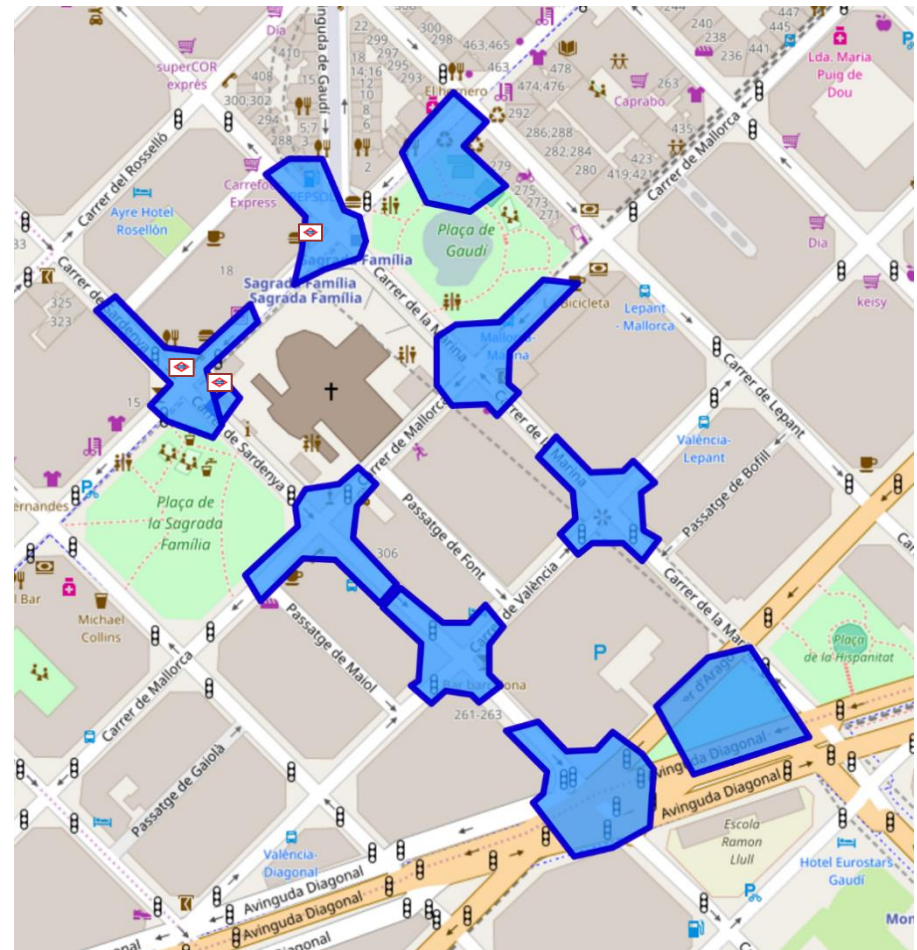
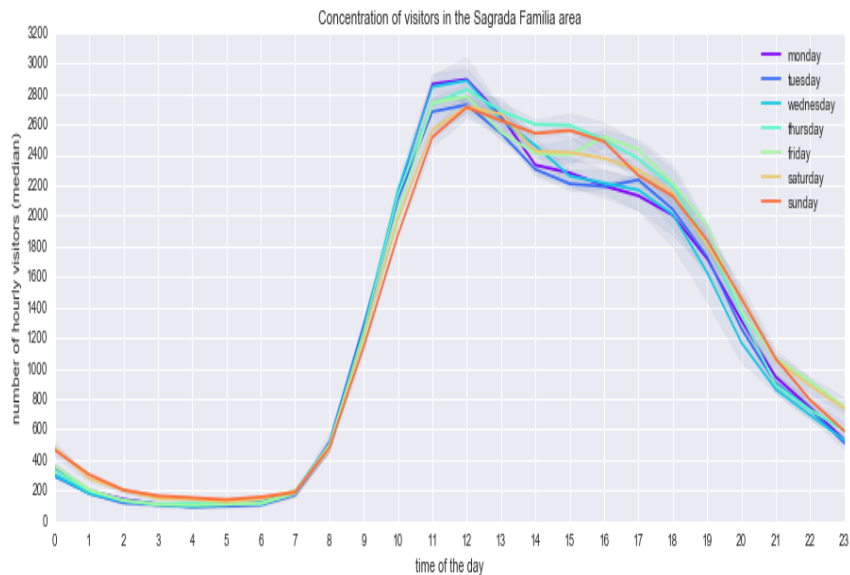
## Gobernanza de espacios públicos



# Gestión del espacio público

## Espacios de Gran Afluencia

### IoT&Big Data in Action, use case: Sagrada Família



# Destino Barcelona: *Barcelona es mucho más*

## District Tourism Plans

*Promote new attractors to generate urban centrality in all districts and distributing tourism throughout the city*



**Destination  
Barcelona**

**BCN+** **Barcelona**  
*is much more*





# Turismo sostenible

---

## Biosphere World Class Destination

### Commitments for a responsible tourism system

- Demonstrate sustainable destination management
- Maximize economic benefits to the host community and minimize negative impacts
- Maximize benefits to communities, visitors, and culture; minimize negative impacts
- Maximize benefits to the environment and minimize negative impacts



# Plan Estratégico de Turismo 2020

---



P I A E S T R A T È G I C





# Programas de actuación

---

## 1. Gobernanza

- 1.1. Coordinación interna
- 1.2. Relaciones externas
- 1.3. Participación y deliberación
- 1.4. Redes estatales e internacionales
- 1.5. Turismo de Barcelona

## 2. Conocimiento

- 2.1. Observatorio del Destino
- 2.2. Investigación y tecnología
- 2.3. Educación y divulgación

## 3. Destino Barcelona

- 3.1. Criterios de sostenibilidad turística
- 3.2. Marketing del Destino
- 3.3. Estrategia Territorial
- 3.4. Atractivos y productos turísticos

## 4. Movilidad

- 4.1. Plan de Movilidad Turística



# Programas de actuación

---

## 5. Alojamiento

- 5.1. PEUAT
- 5.2. Políticas activas de alojamiento

## 6. Gestión de Espacios

- 6.1. Gestión turística de distritos
- 6.2. Espacios de Gran Afluencia
- 6.3. Equilibrio urbano
- 6.4. Plan de Turismo Accesible

## 7. Desarrollo económico

- 7.1. Desarrollo local
- 7.2. Estrategias de empleo
- 7.3. Empresa responsable
- 7.4. La intercambiadora

## 8. Comunicación y acogida

- 8.1. Estrategia de comunicación
- 8.2. Plan de Información y acogida



# Programas de actuación

---

## 9. Fiscalidad y financiación

9.1. Programa de fiscalidad del turismo

9.2. Planificación y criterios IEET

## 10. Regulación y ordenación

10.1. Cambios en las ordenanzas municipales

10.2. Adaptación de la planificación urbanística

10.3. Control e inspección



# Turismo

- PRESENTACIÓN
- PLAN ESTRATÉGICO**
- CONSEJO DE TURISMO
- CONOCIMIENTO
- DOCUMENTACIÓN
- NOTICIAS

Bienvenido, bienvenida a la ciudad, la gestión

El Plan Estratégico de Turismo 2020 abre un nuevo proceso de planificación, reflexión y conocimiento compartido sobre la actividad turística en la ciudad y sus efectos, a través del análisis de la coyuntura actual y los escenarios de futuro.



- > QUÉ ES
- > QUIÉNES SOMOS
- > QUÉ HACEMOS
- > CALENDARIO
- > ACTIVIDAD
- > DOCUMENTACIÓN

contrarás información sobre la política turística de la ciudad y datos y estadísticas de la actividad turística.



Sin tregua contra las viviendas turísticas ilegales  
**Turismo.** El ejecutivo municipal insiste en que en las plataformas no puede haber ningún piso sin licencia.



Un turismo sostenible, responsable y con liderazgo público

**Turismo.** Se presenta el Plan Estratégico de Turismo 2020, fruto del debate entre autoridades, expertos y agentes del sector



Ajuntament  
de Barcelona

**Gracias**

**[jtorrella@bcn.cat](mailto:jtorrella@bcn.cat)**

---

**@jtorrella**